



GEMEINDE SIMPLON
3907 Simplon Dorf

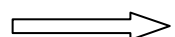
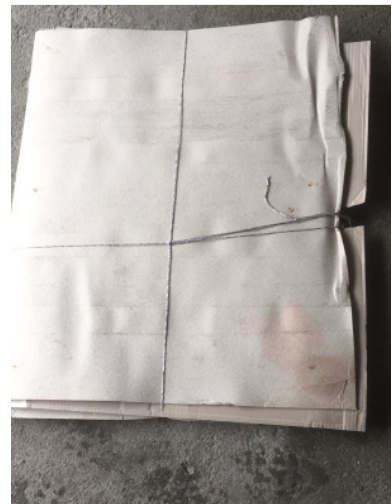
Neue Kartonsammelstelle im Kaplaneigebäude

Werte Bevölkerung

Anfang November 2018 wurde die **Kartonsammelstelle** von der Garage Furmatta in das **Kaplaneigebäude** verlegt. Neu muss der Karton im **verschnürten Zustand** (bitte kein Klebeband) beim Kaplaneigebäude abgegeben werden. Auf die Einführung einer kostenpflichtigen Spezialschnur wurde verzichtet.

Sofern der Altkarton richtig verschnürt ist, können **Gewerbebetriebe** diesen auch bei der Sammelstelle abgeben. Alternativ können die Gewerbebetriebe den Karton am Abholtag lose auf den LKW werfen. Dies gegen Voranmeldung beim Gemeindearbeiter und einer Pauschalgebühr von jeweils Fr. 20.- pro Abholung.

Damit betreffend dem Verschnüren des Kartons keine Missverständnisse auftreten, wird in den nächsten Bildern illustriert, **wie die Kartonbündel verschnürt werden sollen**. Die Kartonbündel dürfen maximal 60 Zentimeter breit und 25 Kilogramm schwer sein. Die Bündel müssen von der Bevölkerung selbst in dem dafür vorgesehenen Raum abgeliefert werden. Um den Raum zu erreichen müssen 7 Treppenstufen überwunden werden. Das Deponieren der Bündel vor dem Kaplaneigebäude ist untersagt:



Es folgen noch einige Bilder, **welche Kartonbündel nicht mehr angenommen werden**. Bei diesen Bündeln wird der Gemeindearbeiter in Zukunft die Annahme verweigern. Nachfolgend der Grund für die strikte Handhabung: Alle paar Monate wird ein LKW vor das Kaplaneigebäude gefahren. Die zwischengelagerten Kartonbündel werden aus dem Fenster in die Mulde des LKWs geworfen. Lose Bündel würden auseinanderfallen und einige Kartonteile würden sicherlich vom Simpilerwind fortgetragen. Damit die Bündel überhaupt durch das Fenster passen, dürfen sie nicht breiter als 60 Zentimeter sein.



Vielen Dank für die Kenntnisnahme.

15. November 2018

Die Gemeindeverwaltung