



Schiessanzeige

Simplon (Artillerie Zielgebiete, Schiessort)

1204.100.04.23

ID : 1204.100

Es werden folgende Schiessübungen mit Kampfmunition durchgeführt


Tage/Daten	Zeiten	Gefährdete Räume	Truppen	Waffen/Munition	Bemerkungen
Mo 09.10.23	13:00 - 19:00	A, B, C, D, E, F, S	Art/Aufkl RS 31-2	Artillerie	
Di 10.10.23	08:00 - 23:00	A, B, C, D, E, F, H, K, L, S	Art/Aufkl RS 31-2	Artillerie/Inf Waffen	Artillerie 0900-2200/Inf 0800-2200
Mi 11.10.23	08:00 - 23:00	A, B, C, D, E, F, H, K, L, S	Art/Aufkl RS 31-2	Artillerie/Inf Waffen	Artillerie 0900-2200/Inf 0800-2200
Do 12.10.23	08:00 - 23:00	A, B, C, D, E, F, H, K, L, S	Art/Aufkl RS 31-2	Artillerie/Inf Waffen	Artillerie 0900-2200/Nachtschiessen Reserve/Inf 0800-2200
Fr 13.10.23	08:00 - 17:00	H, K, L	Art/Aufkl RS 31-2	Inf Waffen	
Mo 16.10.23	08:00 - 18:00	H, K, L	Art/Aufkl RS 31-2	Inf Waffen	
Di 17.10.23	08:00 - 18:00	H, K, L	Art/Aufkl RS 31-2	Inf Waffen	
Mi 18.10.23	08:00 - 23:00	A, B, C, D, E, F, H, K, L, S	Art/Aufkl RS 31-2	Artillerie/Inf Waffen	Artillerie 1600-2200/Inf 0800-2200
Do 19.10.23	08:00 - 23:00	A, B, C, D, E, F, H, K, L, S	Art/Aufkl RS 31-2	Artillerie/Inf Waffen	Artillerie 1000-2200/Inf 0800-2200
Fr 20.10.23	08:00 - 18:00	A, B, C, D, E, F, H, K, L, S	Art/Aufkl RS 31-2	Artillerie/Inf Waffen	Artillerie 1000-1700/Inf 0800-1700
Mo 23.10.23	08:00 - 18:00	H, K, L	Art/Aufkl RS 31-2	Inf Waffen	
Di 24.10.23	08:00 - 23:00	A, B, C, D, E, F, H, K, L, S	Art/Aufkl RS 31-2	Artillerie/Inf Waffen	Artillerie 0900-2200/CHIRON/Inf 0800-2200
Mi 25.10.23	08:00 - 23:00	A, B, C, D, E, F, H, K, L, S	Art/Aufkl RS 31-2	Artillerie/Inf Waffen	Artillerie 0900-2200/CHIRON/Inf 0800-2200
Do 26.10.23	08:00 - 23:00	A, B, C, D, E, F, H, K, L, S	Art/Aufkl RS 31-2	Artillerie/Inf Waffen	Artillerie 0900-2200/Nachtschiessen Reserve/CHIRON/Inf 0800-2200
Fr 27.10.23	08:00 - 17:00	H, K, L	Art/Aufkl RS 31-2	Inf Waffen	

Besonderes Maximale Scheitelhöhe der Bogenschiesswaffen (Art, Mö): 6'600 m.ü.M
Truppen: Art/Aufkl RS 31-2
Eingesetzte Waffen: 15,5 cm Pz Hb, Infanteriewaffen


WARNUNG

- Das Betreten des gefährdeten Gebietes ist lebensgefährlich und daher verboten. Den Weisungen der Absperrposten ist Folge zu leisten.
- Während des Schiessens werden an gut sichtbaren Stellen am Rand des gefährdeten Gebietes sowie in den Waffenstellungen rot/weiße Fahnen, rot/weiße Ballons oder (bei Nacht) 3 rote Lampen in Dreiecksform aufgezogen oder aufgestellt.


Blindgänger



1. Nie berühren
Jegliches Berühren oder Einsammeln von Geschossen oder Munitionsteilen ist verboten. Explosive Munitionsrückstände können auch nach Jahren noch explodieren und stellen eine Gefahr dar.



2. Markieren
Wer ein Geschoss oder Munitionsteile findet, hat den Fundort gut sichtbar zu markieren. Nach Möglichkeit ist der Bereich um den Blindgänger abzusperren und Unbeteiligte sind fernzuhalten.



3. Melden
Verdächtige Funde können jederzeit gemeldet werden über die Nummer 117 (Polizei), die Nummer 058 481 44 44 (Blindgängermeldezentrale) oder über die Blindgänger-App, welche mit dem Suchbegriff «Blindgänger» gratis heruntergeladen werden kann.

- Die strafrechtliche Ahndung nach Art. 225 oder anderen Bestimmungen des Schweizerischen Strafgesetzbuches bleibt vorbehalten.
- Allfällige Schadensmeldungen Dritter inklusive Drittpersonenschädigungen sind umgehend dem Schadenzentrum VBS, Maulbeerstrasse 9, 3008 Bern zu melden. Hotline 0800 11 33 44 oder schriftlich mit dem Formular «Schadenanzeige 33.001», erhältlich unter www.schadenzentrumvbs.ch
- Für Schäden, die aus Nichtbefolgen der Weisungen der Absperrorgane und der Schiessanzeigen entstehen können, wird jede Haftung abgelehnt.

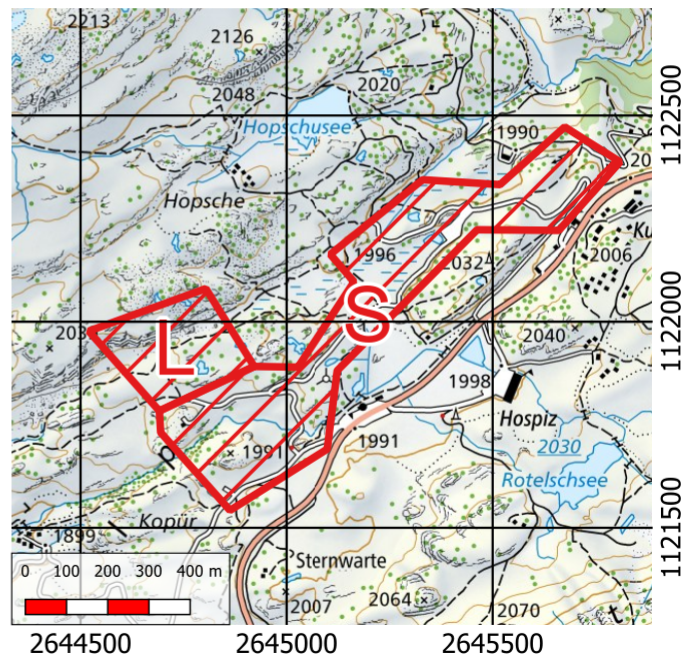
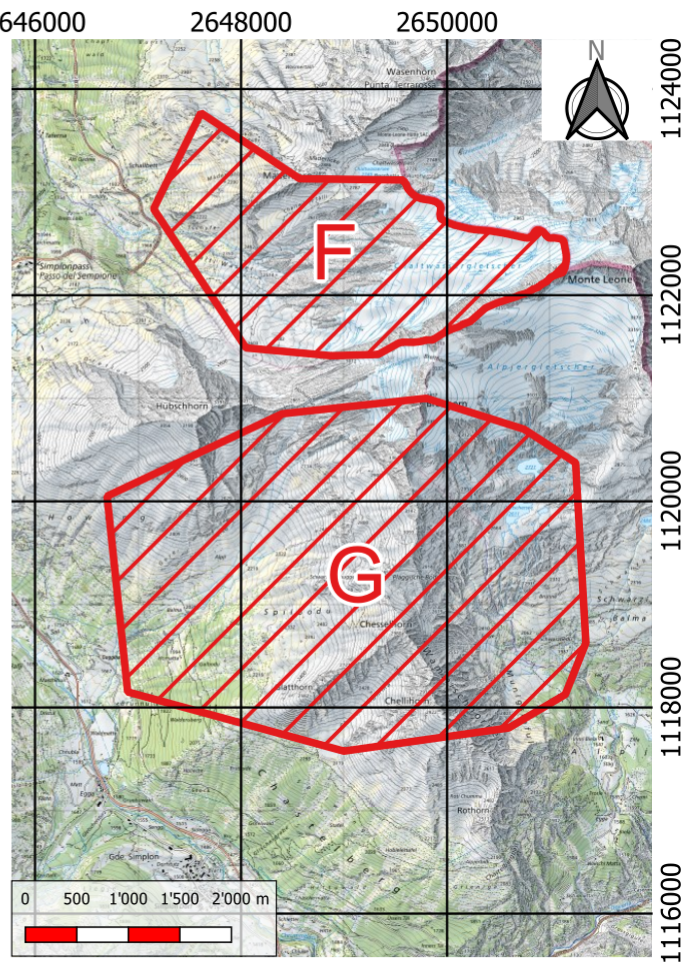
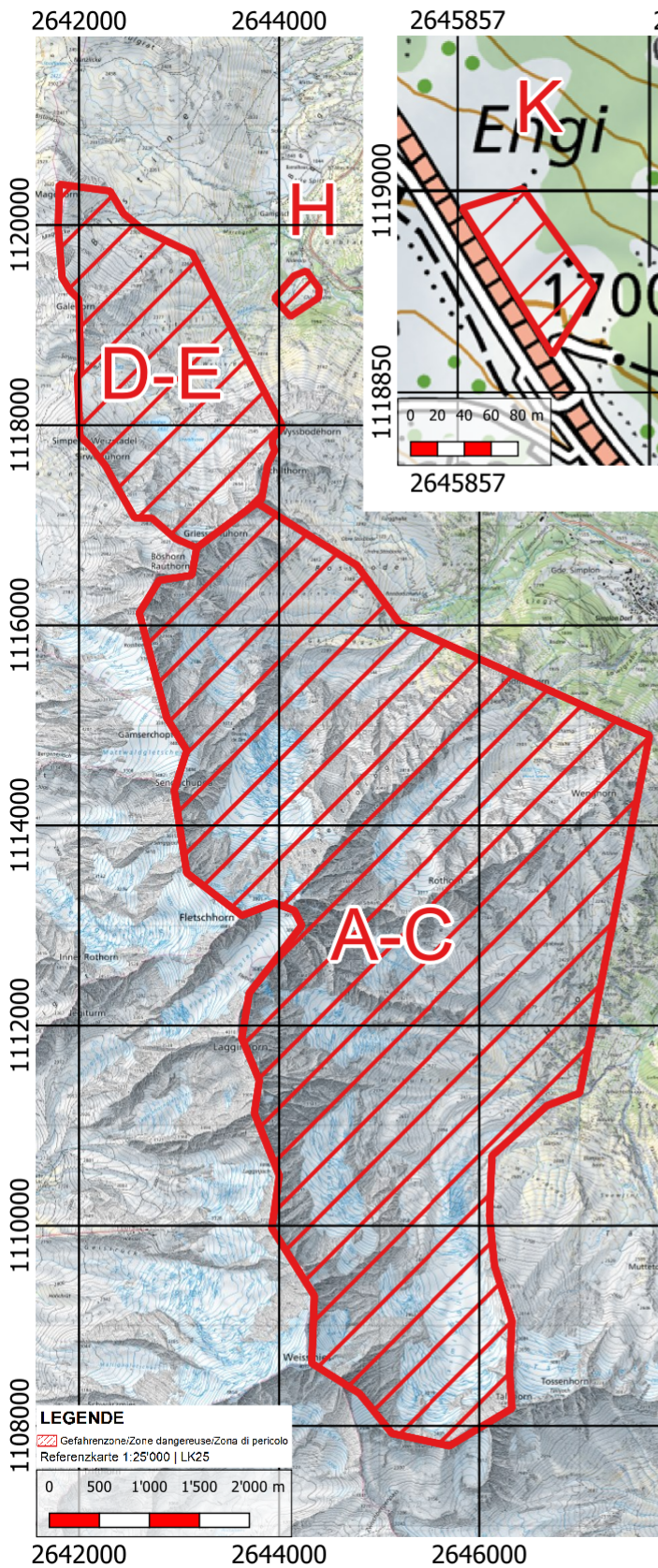
Information

Verantwortlich Schiessplatz: **+41 79 877 55 48** Internet Link
 Verantwortlich Publikation: **+41 58 482 39 60** <http://www.armee.ch/schiessanzeigen/1204.100>
 Ausgabe vom 08.08.2023
 Kdo Verantw: Kdo Wpl Bière/CIA, 3930 Visp



Es werden folgende Schiessübungen mit Kampfmunition durchgeführt

LK 1:25'000, Blatt 1289 Brig, 1309 Simplon



- A** Lagginhorn, Art Zielgebiet (A)
- C** Fletschhorn, Art Zielgebiet (C)
- E** Sirwolte, Art Zielgebiet (E)
- G** Schwarze Tschugge
- K** Sal
- S** Simplonblick-Monte Leone

- B** Fletschhorn, Art Zielgebiet (B)
- D** Sirwolte, Art Zielgebiet (D)
- F** Chaltwasser, Art Zielgebiet (F)
- H** Chlusmatte, Inf Spl (H)
- L** Blatte